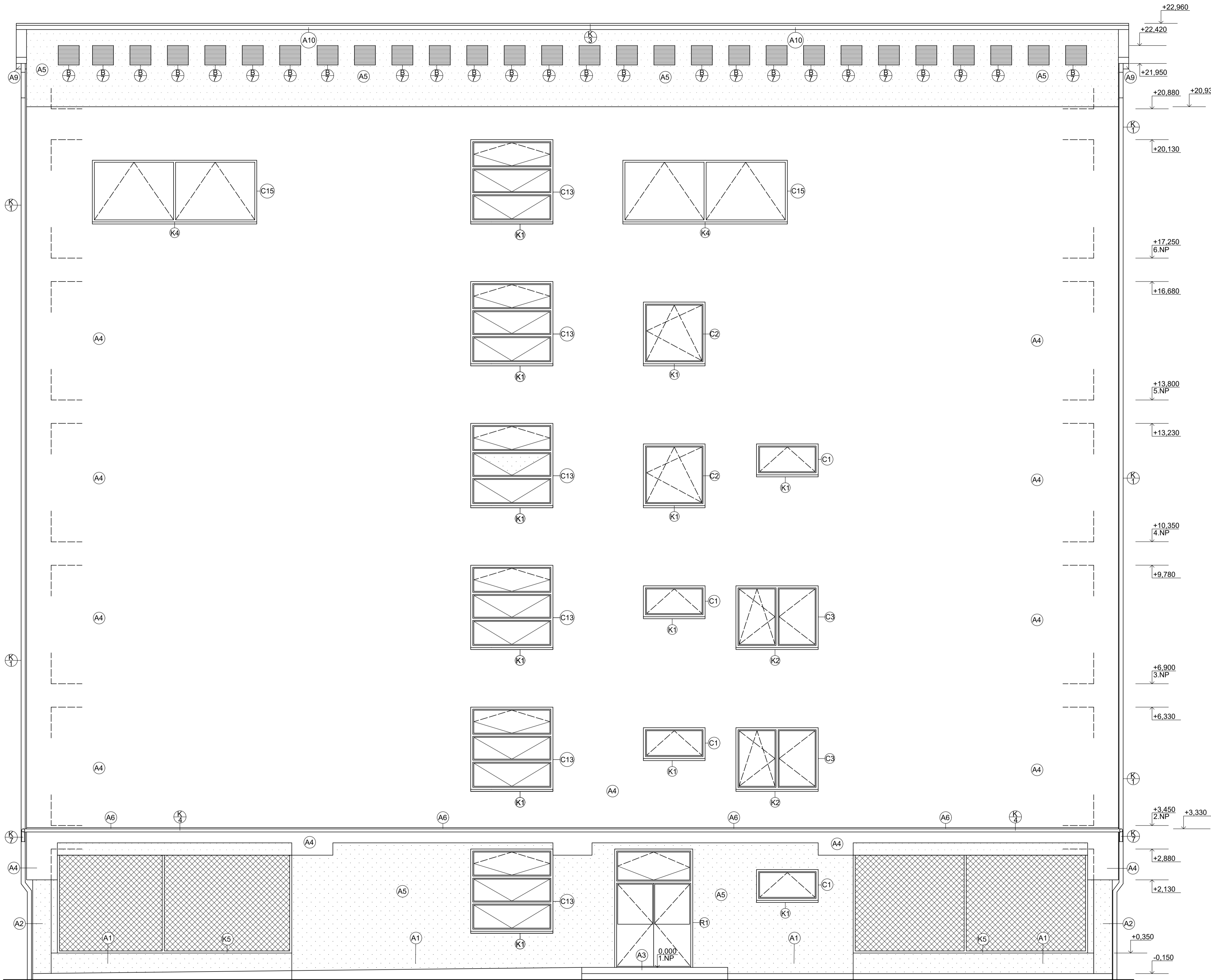


SEVERNÍ POHLED



POZNÁMKY:

- (A1) - POVRCHOVÁ ÚPRAVA SOKLU - BUDE VYSOKÝ 650mm OD ÚT, BUDE PROVEDENA Z MARMOLITU, PODKLAD NUTNO NAPENETROVAT - ŠEDÁ BARVA.
- (A2) - POVRCHOVÁ ÚPRAVA SLOUPU - VENKOVNÍ PASTOVITÁ OMÍTKA S ORGANICKÝM POJIVEM SVĚTLE ŠEDÉ BARVY.
- (A3) - VENKOVNÍ KERAMICKÁ DLAŽBA PROTISKLUZNÁ SVĚTLE ŠEDÉ BARVY
- (A4) - ZATEPLOVACÍ SYSTÉM ETICS - VNĚJŠÍ POVRCHOVÁ ÚPRAVA - PASTOVITÁ OMÍTKA SVĚTLE ŠEDÉ BARVY.
- (A5) - ZATEPLOVACÍ SYSTÉM ETICS - VNĚJŠÍ POVRCHOVÁ ÚPRAVA - PASTOVITÁ OMÍTKA TMAVÉ ŠEDÉ BARVY.
- (A6) - ASFALTOVÝ PÁS S BŘIDLÍČNÝM POSYPEM.
- (A9) - PODBITÍ PŘESAHU STŘECHY U OKAPU - PLASTOVÉ PALUBKY, GRAFITOVÁ BARVA.
- (A10) - PODBITÍ PŘESAHU STŘECHY U ŠTÍTU - PLASTOVÉ PALUBKY, GRAFITOVÁ BARVA.
- (K1) - KLEMPÍŘSKÝ VÝROBEK - VENKOVNÍ PARAPET, POZINKOVANÝ DÉLKY 1500mm.
- (K2) - KLEMPÍŘSKÝ VÝROBEK - VENKOVNÍ PARAPET, POZINKOVANÝ DÉLKY 2000mm.
- (K4) - KLEMPÍŘSKÝ VÝROBEK - VENKOVNÍ PARAPET, POZINKOVANÝ DÉLKY 4250mm.
- (K5) - KLEMPÍŘSKÝ VÝROBEK - MŘÍŽOVINA KOSOŮTVERCOVÉHO TVARU OSAZENA V OCELOVÉM RÁMU S PARAPETEM, ČERNÝ NÁTĚR (5850x2780 - HRUBÝ STAVEBNÍ OTVOR).
- (C1) - OKNO, PLASTOVÉ, SKLÁPĚCÍ, BÍLÉ (1500x750).
- (C2) - OKNO, PLASTOVÉ, SKLÁPĚCÍ A OTVÍRAVÉ, BÍLÉ (1500x1500).
- (C3) - OKNO, PLASTOVÉ, DVOUKŘÍDLOVÉ, BÍLÉ, PRAVÉ KŘÍDLO SKLÁPĚCÍ A OTVÍRAVÉ, LEVÉ KŘÍDLO OTVÍRAVÉ (2000x1500).
- (C10) - OKNO, PLASTOVÉ, DVOUKŘÍDLOVÉ, LEVÉ I PRAVÉ KŘÍDLO SKLÁPĚCÍ (4250 x 2000).
- (C13) - OKNO, PLASTOVÉ, TRÍDÍLNÉ, HORNÍ DÍL KYVNÝ, PROSTŘEDNÍ VYKLÁPĚCÍ S POŽÁRNÍM HLÁSIČEM, SPODNÍ VYKLÁPĚCÍ S POŽÁRNÍM HLÁSIČEM (2000x2000).
- (R1) - DVEŘE VSTUPNÍ, HLINÍKOVÉ, DVOUKŘÍDLOVÉ S PROSKLENÍM, S KYVNÝM SVĚTLÍKEM A POŽÁRNÍM HLÁSIČEM (2x900x2880).
- (K) - SVODNÉ POTRUBÍ, POZINKOVANÉ Ø120mm, DIMENZOVÁNO NA PRŮTOK 5,112 l/s. TENTO SYSTÉM DOKÁŽE POJMOUT AŽ 7,6 l/s. U ÚT NAPOJENO NA LAPAČ STŘEŠNÍCH SPLAVENIN DO ŠACHTY A KG POTRUBÍM Ø200mm DO VSAKOVACÍ NÁDRŽE.
- (K) - OKAPOVÝ ŽLAB, POZINKOVANÝ, ROZVINUTÉ ŠÍŘKY 250mm, KOTVEN DO DŘEVĚNÉHO TRÁMKU, DLOUHÝ 26650mm.
- (K) - SVODNÉ POTRUBÍ, POZINKOVANÉ, Ø80mm, KOTVENO SYSTÉMEM EJOT - SKLÁDÁ SE Z FASÁDNÍ HMOŽDINKY, MONTÁŽNÍHO POUZDRA, TĚSNĚNÍ, REDUKČNÍ VLOŽKY A MONTÁŽNÍHO NÁDSTAVCE.
- (K) - ODVÁDĚCÍ (28 KS U NÁROŽÍ) OTVORY - MŘÍŽKA Z HLINÍKOVÉHO ELOXOVANÉHO PROFILU, STŘÍBRNÁ BARVA, 550x510 - OVĚŘENO VÝPOČTEM VIZ. PŘÍLOHA: VÝPOČET VĚTRANÉ VZDUCHOVÉ VRSTVY, POŽADAVKY DLE ČSN 73 1901:2011.

0,000 = 292,06 m. n. m., B.p.v. / SOUŘADNICOVÝ SYSTÉM S-JTSK

PŘEDMĚT	BAKALÁŘSKÁ PRÁCE		
VYPRACOVAL	BLÁŽEK MILAN		
VEDOUČÍ PRÁCE	Ing. BENEŠOVÁ ROMANA		
STAVEBNÍK	NÁMĚSTÍ 7/5, VALAŠSKÉ MEZÍŘÍČÍ, 757 01, ČR		
MÍSTO STAVBY	VALAŠSKÉ MEZÍŘÍČÍ		
NÁZEV STAVBY	NOVOSTAVBA BYTOVÉHO DOMU		
STAVEBNÍ OBJEKT	SO.01 BYTOVÝ DŮM	FORMÁT	8 A4
ČÁST	D.1.1 ARCHITEKTONICKO-STAVEBNÍ ŘEŠENÍ	DATUM	05/15/19
OBSAH:	POHLED SEVERNÍ	STUPEŇ PD	DPS
		MÉRITKO	Č. VÝKRESU
		1:50	D.1.1.12